



QUICK START GUIDE

BAR 2.1 DEEP BASS (MK2)



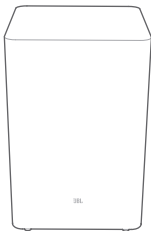


- EN** Before using this product, read the safety sheet carefully.
- DA** Læs sikkerhedsarket omhyggeligt, før du bruger dette produkt.
- DE** Lies vor der Verwendung dieses Produkts das Sicherheitsdatenblatt sorgfältig durch.
- ES** Antes de usar este producto, lee la hoja de seguridad atentamente.
- FI** Lue käyttöturvallisuustiedote huolellisesti ennen tuotteen käyttöä.
- FR** Avant d'utiliser ce produit, lisez attentivement la fiche de sécurité.
- IT** Prima di utilizzare questo prodotto, leggere attentamente la scheda di sicurezza.
- NL** Lees het veiligheidsblad voordat u dit product gebruikt.
- NO** Før du bruker dette produktet, må du lese sikkerhetsbladet nøye.
- PL** Przed użyciem produktu, przeczytaj uważnie arkusz dot. bezpieczeństwa.
- PT** Antes de usar este produto, leia cuidadosamente as instruções de segurança.
- RU** Перед использованием изделия внимательно прочитайте инструкцию по безопасности.
- SV** Läs säkerhetsbladet noggrant innan du använder produkten.
- SK** Pred použitím tohto výrobku si pozorne prečítajte bezpečnostný hárok.
- ES-MX** Antes de usar este producto, lea la hoja de seguridad con atención.
- PT-BR** Antes de usar o produto, leia cuidadosamente esta ficha de segurança.
- KO** 제품을 사용하기 전에 안전 관련 주의사항을 자세히 읽으십시오.
- CN** 使用本产品前, 请仔细阅读安全说明书。
- TW** 在使用本產品前, 請仔細閱讀安全說明書。
- ID** Sebelum menggunakan produk ini, bacalah lembar panduan keselamatan dengan cermat.

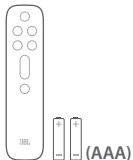
قبل استخدام هذا المنتج، اقرأ صحيفة بيانات السلامة بعناية.

לפני השימוש במוצר זה, קרא בעיון את גיליון הבטיחות.





x 2

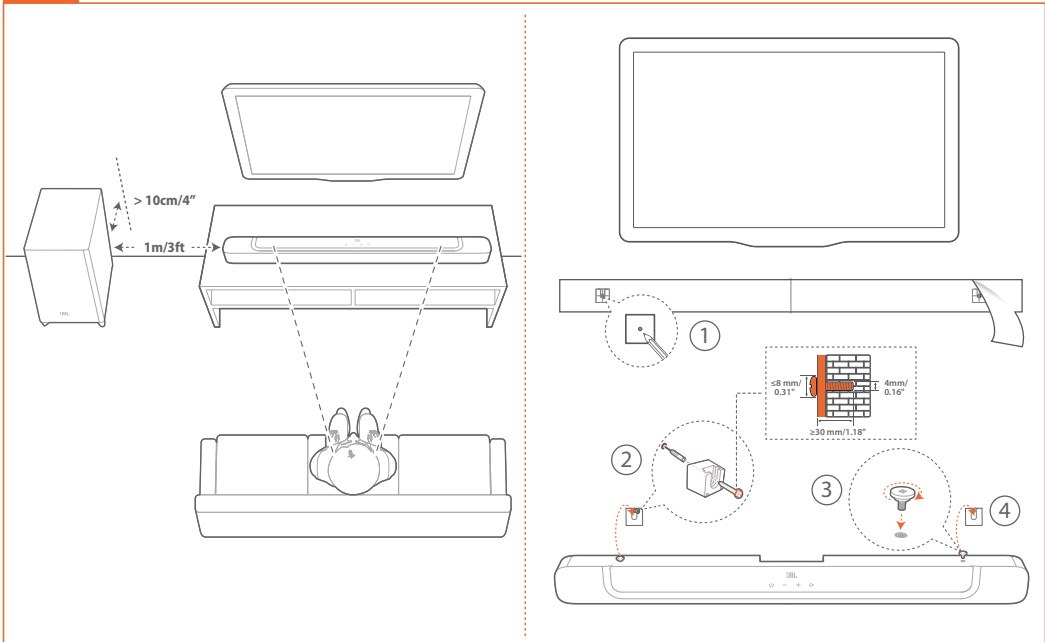


(AAA)

- EN** * Power cord quantity and plug type vary by regions.
- DA** * Strømledningens længde og stiktype varierer efter region.
- DE** * Anzahl und Steckertyp des Netzkabels weichen je nach Region ab.
- ES** * El número y el tipo de cables de alimentación puede variar según la región.
- FI** * Virtajohtojen määrä ja liitäntätyyppi vaihtelevat alueittain.
- FR** * Le nombre de cordons secteur et les types des prises varient selon les régions.
- IT** * Il numero dei cavi di alimentazione e il tipo di spina variano da regione a regione.
- NL** * Aantal netsnoeren en type stekker is afhankelijk van de regio.
- NO** * Antall strømledninger og kontakter varierer mellom områder.
- PL** * Ilość przewodów zasilających i rodzaj wtyczki różni się w zależności od regionu.
- PT** * Os cabos de alimentação e o tipo de tomada variam de região para região.
- RU** * Длина шнура питания и тип вилки зависит от региона.
- SV** * Antalet strömkablar och kontakttyp varierar i olika regioner.
- SK** * Špecifikácia napájacieho kábla a typ zástrčky sa líšia podľa regiónov.
- ES-MX** * La cantidad de cables de alimentación y el tipo de enchufe varía según la región.
- PT-BR** * O cabo de alimentação e o tipo de tomada variam de região para região.
- KO** * 전원 코드 수량 및 플러그 유형은 지역별로 다릅니다.
- CN** * 电源线数量和插头类型因区域而异。
- TW** * 電源線數量和插頭類型因區域而異。
- ID** * Jumlah kabel daya dan jenis steker berbeda-beda tergantung wilayah.

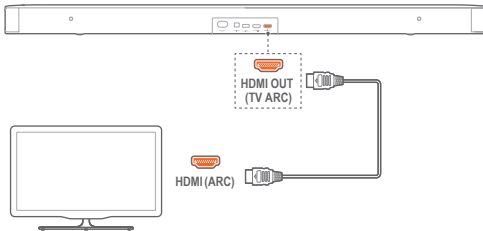
* تختلف كمية كبل الطاقة ونوع القابس حسب المناطق. **AR**

* כמות כבלי החשמל וסוג התקע משתנים בהתאם לאזור. **HE**

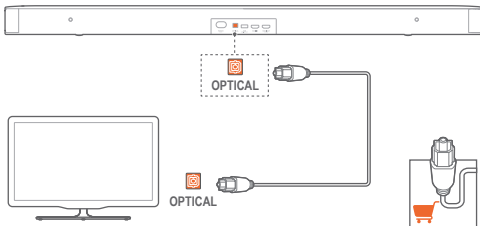




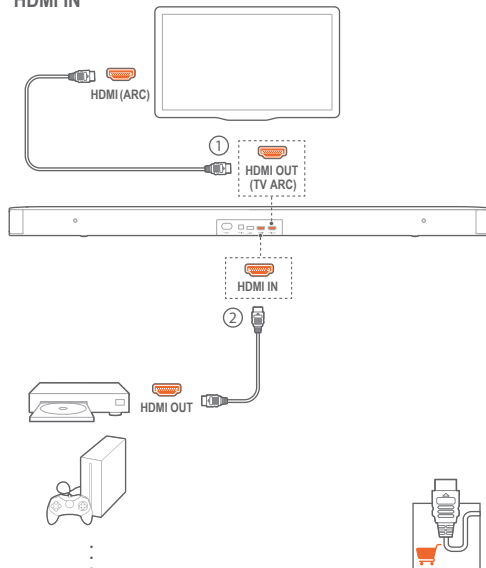
HDMI OUT



OPTICAL

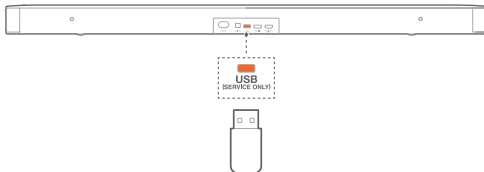


HDMI IN





USB



- EN** For software upgrade. USB playback is available in the US version only.
- DA** Til softwareopgradering. USB-afspilning understøttes kun i den amerikanske version.
- DE** Für Software-Upgrade. Die USB-Wiedergabe ist nur in der US-Version verfügbar.
- ES** Para actualizar el software. La reproducción mediante USB solo está disponible en la versión para EE. UU.
- FI** Ohjelmistopäivitystä varten. USB-toisto on saatavilla vain Yhdysvaltain versiossa.
- FR** Pour les mises à jour logicielles. La lecture USB est disponible uniquement dans la version américaine.
- IT** Per l'aggiornamento del software. La riproduzione da USB è disponibile solo nella versione USA.

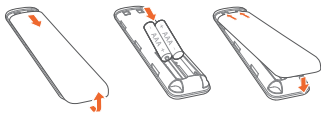
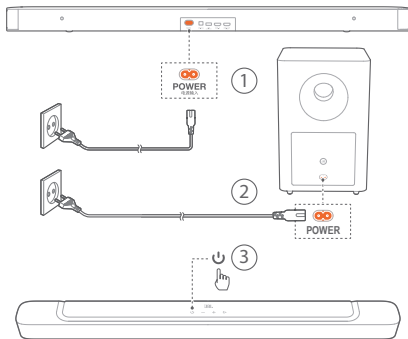
- NL** Voor software-upgrade. USB-weergave is alleen met de VS-versie beschikbaar.
- NO** For programvareoppgradering. USB-avspilling er kun tilgjengelig i den amerikanske versjonen.
- PL** Do aktualizacji oprogramowania. Odtwarzanie z urządzenia USB jest dostępne tylko w wersji przeznaczonej dla USA.
- PT** Para atualização de software. A entrada de sinal via USB está disponível apenas na versão fabricada para os EUA.
- RU** Для обновления ПО. Воспроизведение с USB доступно только в версии для США.
- SV** För uppgradering av programvara. USB-uppspelning finns bara i USA-versionen.
- SK** Pre aktualizáciu softvéru. Prehrávanie cez USB je dostupné len vo verzii pre USA.
- ES-MX** Para actualización de software. La reproducción por USB está disponible solo en la versión para los EE. UU.
- PT-BR** Para atualizações de software. A entrada USB está disponível apenas nas versões para os EUA.
- KO** 소프트웨어 업그레이드용. USB 재생은 미국 버전에만 제공됩니다.
- CN** 用于软件升级。USB 播放仅适用于美国版。
- TW** 對於軟體升級。USB 播放僅在美國版本下可用。
- ID** Untuk pemutakhiran perangkat lunak. Pemutaran USB hanya tersedia di versi AS.

لترقية البرامج. يتوفر التشغيل عبر منفذ USB في إصدار الولايات المتحدة فقط.

לשדרוג תוכנה. פלייבק מ-USB זמין בגרסה האמריקאית בלבד.

AR

HE



EN The subwoofer and the soundbar will be paired automatically when both are powered on.

DA Subwoofer og soundbar parres automatisk, når de tændes.

DE Der Subwoofer und die Soundbar werden automatisch gekoppelt, wenn beide eingeschaltet sind.

ES El subwoofer y la barra de sonido se emparejan automáticamente al encender ambos dispositivos.

FI Subwooferin ja soundbarin laitepariilitus tapahtuu automaattisesti, kun molemmat kytketään päälle.

FR Le caisson de graves et la barre de son sont jumelés automatiquement lorsque les deux sont allumés.

IT Il subwoofer e la soundbar si abbineranno automaticamente una volta accesi entrambi.

NL De subwoofer en de soundbar worden automatisch gekoppeld wanneer beide zijn ingeschakeld.

NO Subwooferen og lydplanken sammenkobles automatisk når begge er slått på.

PL Subwoofer i soundbar zostaną automatycznie sparowane po włączeniu zasilania tych urządzeń.

PT O subwoofer e a soundbar se emparelham automaticamente quando as duas são ligadas.

RU Сабвуфер и звуковая панель будут сопряжены автоматически при включении обоих устройств.

SV Subwoofern och soundbaren parkopplas automatiskt när de slås på.

SK Subwoofer a soundbar sa automaticky spárujú po ich zapnutí.

ES-MX El subwoofer y la barra de sonido se emparejarán automáticamente cuando se enciendan.

PT-BR O subwoofer e a soundbar se emparelham automaticamente uma com a outra ao serem ligadas.

KO 서브우퍼와 사운드바 전원이 모두 켜지면 두 장치가 자동으로 페어링됩니다.

CN 打开两台设备的电源时，重低音单元和条形音响将自动配对。

TW 重低音喇叭和條形音箱在通電時會自動配對。

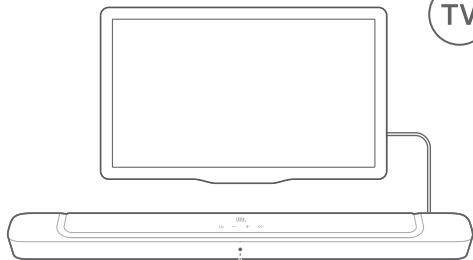
ID Subwoofer dan Soundbar akan berpasangan secara otomatis saat keduanya dihidupkan.

AR سيتم إقران مضخم الصوت والعارضة الصوتية تلقائيًا عند تشغيل كل منهما.

HE הסאב-וופר ומקרן הקול יצערו צימוד אוטומטי כששניהם יופעלו.

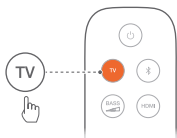


TV

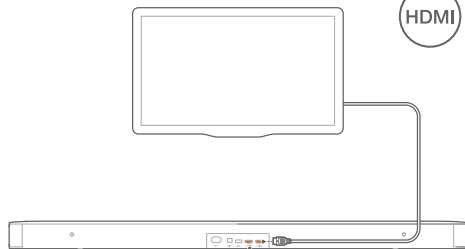


HDMI ARC

OPTICAL

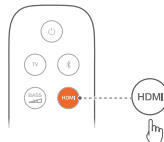


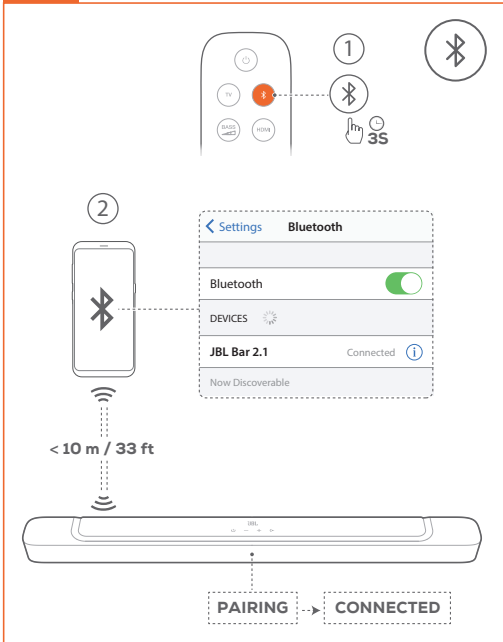
HDMI



HDMI IN

HDMI OUT



**EN****General specification:**

- Power supply: 100 - 240V AC, ~ 50/60Hz
- Total speaker power output (Max. @THD 1%): 300W
- Output power (Max. @THD 1%): 2 x 50W (Soundbar); 200W (Subwoofer)
- Transducer: 4 x race-track drivers + 2 x 1" tweeter (Soundbar); 6.5" (Subwoofer)
- Soundbar and Subwoofer standby power: <0.5W
- Operating temperature: 0°C - 45°C

Video specification:

- HDMI Video input: 1
- HDMI Video output (With Audio return channel): 1
- HDMI version: 1.4

Audio specification:

- Frequency response: 40Hz - 20KHz
- Audio inputs: 1 Optical, Bluetooth, USB (USB playback is available in US version. For other versions, USB is for Service only)

USB specification (Audio playback is for US version only):

- USB port: Type A
- USB rating: 5V DC/ 0.5A
- Supporting file format: mp3, wav
- MP3 Codec: MPEG 1 Layer 2/3, MPEG 2 Layer 3, MPEG 2.5 Layer 3
- MP3 sampling rate: 16KHz - 48 KHz

- MP3 bitrate: 80kbps - 320kbps
- WAV sample rate: 16KHz - 48 KHz
- WAV bitrate: Up to 3000kbps

Wireless specification:

- Bluetooth version: 4.2
- Bluetooth profile: A2DP V1.3, AVRCP V1.5
- Bluetooth frequency range: 2402MHz - 2480MHz
- Bluetooth Max. transmitting power: <10dBm (EIRP)
- Modulation Type: GFSK, $\pi/4$ DQPSK, 8DPSK
- 5G Wireless frequency range: 5732MHz - 5848MHz
- 5G Max. transmitting power: <10dBm
- Modulation Type: FSK

Dimensions:

- Dimensions (W x H x D): 965 x 56 x 85 (mm) / 38" x 2.2" x 3.4" (Soundbar); 240 x 240 x 379 (mm) / 8.9" x 8.9" x 14.6" (Subwoofer)
- Weight: 2.14 kg (Soundbar); 5.61 kg (Subwoofer)
- Packaging dimensions (W x H x D): 1045 x 310 x 405 (mm)
- Packaging weight (Gross weight): 10.32 kg

**DA**

Generelle specifikationer:

- Strømforsyning: 100 – 240 V AC, ~ 50/60Hz
- Samlet højttalerudgang (max. @THD 1 %): 300 W
- Udgangstyrke (max. @THD 1 %): 2 x 50W (soundbar); 200 W (subwoofer)
- Transducer: 4 x racetrack-enheder + 2 x 1" diskant (soundbar); 6,5" (subwoofer)
- Soundbar og subwoofer standbystrøm: <0,5W
- Driftstemperatur: 0 °C - 45 °C

Videospecifikation:

- HDMI-videoindgange: 1
- HDMI-videoudgang med ARC (Audio Return Channel): 1
- HDMI version: 1,4

Lydspecifikationer:

- Frekvensområde: 40 Hz – 20 KHz
- Lydingange: 1 optisk, Bluetooth, USB (USB-afspilning understøttes i den amerikanske version. For andre versioner er USB kun til service.)

USB-specifikationer (lydafspilning er kun til amerikansk version):

- USB-port: Type A
- USB-rating: 5 V DC / 0,5 A
- Understøttede filformater: mp3, wav
- MP3 Codec: MPEG 1 Layer 2/3, MPEG 2 Layer 3, MPEG 2,5 Layer 3
- MP3 sampling-rate: 16KHz – 48 KHz

- MP3 bitrate: 80 kbps – 320 kbps
- WAV sample-rate: 16KHz – 48 KHz
- WAV bitrate: Op til 3000 kbps

Trådløse specifikationer:

- Bluetooth-version: 4,2
- Bluetooth-profil: A2DP V1.3, AVRCP V1.5
- Bluetooth-frekvensområde: 2402 MHz – 2480 MHz
- Bluetooth maks. sendekapacitet: <10dBm (EIRP)
- Modulationstype: GFSK, π/4 DQPSK, 8DPSK
- 5G trådløs frekvensområde: 5732 MHz – 5848 MHz
- 5G maks. sendekapacitet: <10dBm
- Modulationstype: FSK

Mål:

- Mål (B x H x D): 965 x 56 x 85 (mm) / 38" x 2,2" x 3,4" (soundbar); 240 x 240 x 379 (mm) / 8,9" x 8,9" x 14,6" (subwoofer)
- Vægt: 2,14 kg (soundbar); 5,61 kg (subwoofer)
- Forpakningens mål (B x H x D): 1045 x 310 x 405 (mm)
- Vægt af pakke (brutto): 10,32 kg

DE

Allgemeine Spezifikation:

- Energieversorgung: 100-240V, ~50/60Hz
- Gesamte Lautsprecherleistung (max. @THD 1%): 300W
- Ausgangsleistung (max. @THD 1%): 2 x 50W (Soundbar); 200W (Subwoofer)
- Schallgeber: 4 x Racetrack-Treiber, 2 x 1" Hochtöner (Soundbar); 6,5" (Subwoofer)
- Soundbar und Subwoofer Standby-Betrieb: <0,5W
- Betriebstemperatur: 0°C – 45°C

Videospezifikation:

- HDMI-Videoeingang: 1
- HDMI-Videoausgang (mit Audio Return Channel) : 1
- HDMI Version: 1.4

Audiospezifikation:

- Frequenzgang: 40Hz – 20KHz
- Audioeingänge: 1 Optisch, Bluetooth, USB (USB-Wiedergabe ist in der US-Version verfügbar. Bei anderen Versionen ist USB nur für den Service vorgesehen.)

USB-Spezifikation (Die Audiowiedergabe erfolgt nur bei der US-Version):

- USB-Anschluss: Typ A
- USB-Daten: 5V DC, 0,5A
- Unterstützte Dateiformate: mp3, wav
- MP3-Codec: MPEG 1 Layer 2/3, MPEG 2 Layer 3, MPEG 2.5 Layer 3

- MP3-Abtastrate: 16kHz – 48kHz
- MP3-Bitrate: 80 – 320 kbit/s
- WAV-Abtastrate: 16kHz – 48kHz
- WAV-Bitrate: Bis zu 3000 kbit/s

Spezifikation der kabellosen Verbindung:

- Bluetooth-Version: 4.2
- Bluetooth-Profil: A2DP V1.3, AVRCP V1.5
- Bluetooth-Frequenzbereich: 2402MHz – 2480MHz
- Max. Bluetooth-Übertragungsleistung: <10dBm (EIRP)
- Modulationstyp: GFSK, π/4 DQPSK, 8DPSK
- 5G WLAN-Frequenzbereich: 5732MHz - 5848MHz
- Max. 5G Übertragungsleistung: <10dBm
- Modulationsart: FSK

Abmessungen:

- Abmessungen (B x H x T): 965 x 56 x 85 (mm) \ 38" x 2,2" x 3,4" (Soundbar); 240 x 240 x 379 (mm) \ 8,9" x 8,9" x 14,6" (Subwoofer)
- Gewicht: 2,14kg (Soundbar); 5,61kg (Subwoofer)
- Verpackungsmaße (B x H x T): 1045 x 310 x 405 (mm)
- Gewicht der Verpackung (brutto): 10,32kg

**ES**

Especificaciones generales:

- Alimentación: 100 - 240 V CA, ~50/60 Hz
- Salida de potencia total del altavoz (máx. con THD 1%): 300 W
- Salida de potencia total (máx. con THD 1%): 2 x 50 W (barra de sonido): 200 W (subwoofer)
- Transductor: 4 unidades racetrack + 2 altavoces de agudos de 1" (barra de sonido); 6,5" (subwoofer)
- Consumo en espera de la barra de sonido y el subwoofer: < 0,5 W
- Temperatura de funcionamiento: 0 °C - 45 °C

Especificación de vídeo:

- Entrada de vídeo HDMI: 1
- Salida de vídeo HDMI (con canal de retorno de audio): 1
- Versión de HDMI: 1.4

Especificación de audio:

- Intervalo de frecuencias: 40 Hz - 20 KHz
- Entradas de audio: 1 óptica, Bluetooth, USB (reproducción mediante USB solo disponible en la versión para EE. UU. En las demás versiones, USB solo se utiliza para tareas de servicio).

Especificaciones de USB (la reproducción de audio solo se utiliza en la versión para EE. UU.):

- Puerto USB: Tipo A
- Valores nominales de USB: 5 V CC/0,5 A
- Formatos de archivo compatibles: mp3, wav

- Códec MP3: MPEG 1 capa 2/3, MPEG 2 capa 3, MPEG 2.5 capa 3
- Tasa de muestreo de MP3: 16 KHz - 48 KHz
- Tasa de bits de MP3: 80 kbps - 320 kbps
- Tasa de muestreo de WAV: 16 KHz - 48 KHz
- Tasa de bits de WAV: hasta 3000 kbps

Especificaciones de la conexión inalámbrica:

- Versión Bluetooth: 4.2
- Perfil de Bluetooth: A2DP V1.3, AVRCP V1.5
- Gama de frecuencias del transmisor Bluetooth: 2402 MHz - 2480 MHz
- Potencia Bluetooth transmitida máxima: <10 dBm (EIRP)
- Tipo de modulación: GFSK $\pi/4$ DQPSK 8DPSK
- Gama de frecuencias de 5G: 5732 MHz - 5848 MHz
- Potencia transmitida máxima por 5G: <10 dBm
- Tipo de modulación: FSK

Dimensiones:

- Dimensiones (An. x Al. x Prof.): 965 x 56 x 85 mm (barra de sonido); 240 x 240 x 379 mm (subwoofer)
- Peso: 2,14 kg (barra de sonido); 5,61 kg (subwoofer)
- Dimensiones del paquete (An. x Al. x Prof.): 1045 x 310 x 405 (mm)
- Peso del paquete (bruto): 10,32 kg

FI

Yleiset tekniset tiedot:

- Käyttöjännite: 100 - 240 V AC, ~ 50/60 Hz
- Kaiuttimien kokonaisteho (Maks. @THD 1%): 300 W
- Lähtöteho (Maks. @THD 1%): 2 x 50 W (Soundbar); 200 W (Subwoofer)
- Kaiutinelementit: 4 x ovaalikartio + 2 x 1" diskantti (Soundbar); 6,5" (Subwoofer)
- Soundbarin ja Subwooferin tehontarve valmiustilassa: <0,5W
- Käyttölämpötila: 0 °C - 45 °C

Video-määrittelykset:

- HDMI-videotulot: 1
- HDMI-videolähtö (äänen paluukanavalla): 1
- HDMI versio: 1.4

Audio-määrittelykset:

- Taajuusvaste: 40 Hz - 20 kHz
- Audiotulot: 1 Optinen, Bluetooth, USB (USB-toisto on saatavilla Yhdysvaltain versiossa. Muissa versioissa USB on vain huoltoa varten.)

USB-määrittelykset (äänen-toisto on vain yhdysvaltalaisessa versiossa):

- USB-portti: Tyyppi A
- USB-luokitus: 5V DC/ 0,5A
- Tuetut tiedostomuodot: mp3, wav
- MP3 Codec: MPEG 1 Layer 2/3, MPEG 2 Layer 3, MPEG 2.5 Layer 3

- MP3-otantataajuus: 16 kHz - 48 kHz
- MP3 bittinopeus: 80 kbps - 320 kbps
- WAV-otantataajuus: 16 kHz - 48 kHz
- WAV bittinopeus: jopa 3000 kbps

Langattomuus tekniset tiedot:

- Bluetooth-versio: 4,2
- Bluetooth-profiili: A2DP V1.3, AVRCP V1.5
- Bluetooth-taajuusalue: 2 402 MHz - 2 480 MHz
- Bluetooth-enimmäislähetysteho: <10 dBm (EIRP)
- Modulaatiotyyppi: GFSK, $\pi/4$ DQPSK, 8DPSK
- 5G langaton taajuusalue: 5 732 MHz - 5 848 MHz
- 5G enimmäissiirtoteho: <10 dBm
- Modulaatiotyyppi: FSK

Mitat:

- Mitat (L x K x S): 965 x 56 x 85 (mm) / 38" x 2,2" x 3,4" (Soundbar); 240 x 240 x 379 (mm) / 8,9" x 8,9" x 14,6" (Subwoofer)
- Paino: 2,14 kg (Soundbar); 5,61 kg (Subwoofer)
- Pakkauksen mitat (L x K x S): 1045 x 310 x 405 (mm)
- Pakkauksen paino (brutto): 10,32 kg

**FR**

Spécifications générales :

- Alimentation électrique : 100 - 240 V CA, ~ 50/60 Hz
- Puissance de sortie totale des enceintes (max. à 1 % DHT) : 300 W
- Puissance de sortie (max. à 1 % DHT) : 2 x 50 W (barre de son) ; 200 W (caisson de graves)
- Haut-parleurs : 4 haut-parleurs racetrack + 2 tweeters 25 mm (1") (barre de son) ; 165 mm (6,5") (caisson de graves)
- Consommation en veille de la barre de son et du caisson de graves : < 0,5 W
- Température de fonctionnement : 0°C - 45°C

Spécifications vidéo :

- Entrée vidéo HDMI : 1
- Sortie vidéo HDMI (avec canal de retour audio) : 1
- Version HDMI : 1.4

Spécifications audio :

- Réponse en fréquence : 40 Hz - 20 KHz
- Entrées audio : 1 optique, Bluetooth, USB (la lecture USB est disponible sur la version US. Sur les autres versions, l'USB est réservé au service.)

Spécifications USB (la lecture audio est réservée à la version américaine) :

- Port USB : Type A
- Caractéristiques USB : 5 V DC / 0,5 A
- Formats de fichiers supportés : mp3, wav

- Codec MP3 : MPEG 1 Layer 2/3, MPEG 2 Layer 3, MPEG 2.5 Layer 3
- Taux d'échantillonnage MP3 : 16 KHz - 48 KHz
- Débit de bits MP3 : 80 kbps - 320 kbps
- Taux d'échantillonnage WAV : 16 KHz - 48 KHz
- Débit de bits WAV : Jusqu'à 3000 kbps

Spécifications radio :

- Version Bluetooth : 4.2
- Profils Bluetooth : A2DP V1.3, AVRCP V1.5
- Plage de fréquences du Bluetooth : 2402 MHz - 2480 MHz
- Puissance d'émission max. du Bluetooth : < 10 dBm (EIRP)
- Type de modulation : GFSK, π/4 DQPSK, 8DPSK
- Plage de fréquences radio 5G : 5732 MHz - 5848 MHz
- Puissance d'émission max. du 5G : < 10 dBm
- Type de modulation : FSK

Dimensions :

- Dimensions (L x H x P) : 965 x 56 x 85 (mm) / 38" x 2,2" x 3,4" (barre de son) ; 240 x 240 x 379 (mm) / 8,9" x 8,9" x 14,6" (caisson de graves)
- Poids : 2,14 kg (barre de son) ; 5,61 kg (caisson de graves)
- Dimensions de l'emballage (L x H x P) : 1045 x 310 x 405 (mm)
- Poids de l'emballage (poids brut) : 10,32 kg

IT

Specifiche Generali:

- Alimentazione: 100 - 240V AC, ~ 50/60Hz
- Potenza in uscita totale dello speaker (Max. @THD 1%): 300W
- Potenza in uscita (Max. @THD 1%): 2 x 50W (Soundbar); 200W (Subwoofer)
- Trasduttore: 4 x driver racetrack + 2 x 1" tweeter (Soundbar); 6,5" (Subwoofer)
- Consumo in standby della Soundbar e del Subwoofer: <0,5W
- Temperatura d'esercizio: 0°C - 45°C

Specifiche video:

- Ingressi Video HDMI: 1
- Uscite Video HDMI (con Audio Return Channel): 1
- Versione HDMI: 1.4

Specifiche audio:

- Risposta in frequenza: 40Hz - 20KHz
- Ingressi Audio: 1 Ottico, Bluetooth, USB (la riproduzione da USB è disponibile nella versione USA. Per le altre versioni, l'USB è solo per il servizio di assistenza).

Specifiche USB (la riproduzione audio è solo per la versione USA):

- Porta USB: Type A
- Parametri USB: 5V DC / 0,5A
- Formato file supportati: mp3, wav
- Codec MP3: MPEG 1 Layer 2/3, MPEG 2 Layer 3, MPEG 2.5 Layer 3

- Frequenza di campionamento MP3: 16KHz - 48 KHz
- Bitrate MP3: 80kbps - 320kbps
- Frequenza di campionamento WAV: 16KHz - 48 KHz
- Bitrate WAV: Fino a 3000kbps

Specifiche wireless:

- Versione Bluetooth: 4.2
- Profilo Bluetooth: A2DP V1.3, AVRCP V1.5
- Gamma di frequenza Bluetooth: 2402 MHz - 2480 MHz
- Massima potenza di trasmissione Bluetooth: <10dBm (EIRP)
- Tipo di modulazione: GFSK, π/4 DQPSK, 8DPSK
- Gamma di frequenza wireless 5G: 5732 MHz - 5848 MHz
- Massima potenza di trasmissione 5G: <10dBm
- Tipo di modulazione: FSK

Dimensioni:

- Dimensioni: (L x A x P): 965 x 56 x 85 (mm) / 38" x 2,2" x 3,4" (Soundbar); 240 x 240 x 379 (mm) / 8,9" x 8,9" x 14,6" (Subwoofer)
- Peso: 2,14 kg (Soundbar); 5,61 kg (Subwoofer)
- Dimensioni imballo (L x A x P): 1045 x 310 x 405 (mm)
- Peso imballo (lordo): 10,32kg

**NL****Algemene specificaties:**

- Voeding: 100 - 240V AC, ~ 50/60Hz
- Totale vermogen luidsprekeruitgang (Max. @THD 1%): 300W
- Uitgangsvermogen (Max. @THD 1%): 2 x 50W (Soundbar); 200W (Subwoofer)
- Transducer: 4 x racetrack drivers + 2 x 1" tweeter (Soundbar); 6,5" (Subwoofer)
- Soundbar and Subwoofer stand-by voeding: <0,5W
- Bedrijfstemperatuur: 0°C - 45°C

Videospecificaties:

- HDMI video-ingang: 1
- HDMI video-uitgang (met Audio return channel): 1
- HDMI versie: 1.4

Algemene specificaties:

- Frequentiebereik: 40Hz - 20KHz
- Audiospecificaties: 1 Optisch, Bluetooth, USB (USB afspelen is beschikbaar in VS-versie. Voor andere versies is USB alleen voor Service.)

USB specificaties (audioweergave is alleen voor de Amerikaanse versie):

- USB poort: Type A
- USB rating: 5V DC/ 0,5A
- Ondersteunde bestandsindeling: mp3, wav
- MP3 Codec: MPEG 1 Layer 2/3, MPEG 2 Layer 3, MPEG 2.5 Layer 3

- MP3 sampling rate: 16KHz - 48 KHz
- MP3 bitrate: 80kbps - 320kbps
- WAV sample rate: 16KHz - 48 KHz
- WAV bitrate: Tot 3000kbps

Draadloze specificatie:

- Bluetooth versie: 4.2
- Bluetooth profiel: A2DP V1.3, AVRCP V1.5
- Bluetooth frequentiebereik: 2402MHz - 2480MHz
- Bluetooth Max. zendvermogen: <10dBm (EIRP)
- Modulatietype: GFSK, $\pi/4$ DQPSK, 8DPSK
- 5G Draadloos frequentiebereik: 5732MHz - 5848MHz
- 5G Max. zendvermogen: <10dBm
- Modulatietype: FSK

Afmetingen:

- Afmetingen (B x H x D): 965 x 56 x 85 (mm) / 38" x 2,2" x 3,4" (Soundbar); 240 x 240 x 379 (mm) / 8,9" x 8,9" x 14,6" (Soundbar);
- Gewicht: 2,14 kg (Soundbar); 5,61 kg (Subwoofer)
- Afmetingen verpakking (W x H x D): 1045 x 310 x 405 (mm)
- Gewicht verpakking (brutogewicht): 10,32kg

NO**Generell spesifikasjon:**

- Strømforsyning: 100 - 240 V AC, ~ 50/60 Hz
- Total høyttalereffekt (maks. @THD 1 %): 300W
- Utgangseffekt (maks. @THD 1 %): 2 x 50W (lydplanke); 200W (subwoofer)
- Høyttalerelementer: 4 x racetrack drivere + 2 x 1" diskanter (lydplanke); 6,5" (subwoofer)
- Lydplankens og subwoofersens standbyeffekt: <0,5W
- Driftstemperatur: 0° C - 45° C

Videospesifikasjon:

- HDMI-videoingang: 1
- HDMI-videoingang (med lydreturkanal): 1
- HDMI versjon: 1.4

Lydspesifikasjon:

- Frekvensrespons: 40 Hz - 20 KHz
- Lydinganger: 1 optisk, Bluetooth, USB (USB-avspilling er tilgjengelig i den amerikanske versjonen. For andre versjoner er USB kun for service.)

USB-spesifikasjon (Lydavspilling gjelder kun for den amerikanske utgaven):

- USB-ingang: Type A
- USB-port: 5 V DC/ 0,5 A
- Støttede filformater: mp3, wav

- MP3-kodek: MPEG 1 lag 2/3, MPEG 2 lag 3, MPEG 2.5 lag 3
- MP3-samplingfrekvens: 16KHz - 48 KHz
- MP3-bitrate: 80kbps - 320kbps
- WAV-samplingfrekvens: 16KHz - 48 KHz
- WAV-bitrate: Opp til 3000 kbps

Trådløs spesifikasjon:

- Bluetooth-versjon: 4.2
- Bluetooth-profil: A2DP V1.3, AVRCP V1.5
- Bluetooth-frekvensområde: 2402 MHz - 2480 MHz
- Maksimal sendereffekt for Bluetooth: <10dBm (EIRP)
- Modulasjonstype: GFSK, $\pi/4$ DQPSK, 8DPSK
- Trådløst frekvensområde for 5G: 5732 MHz - 5848 MHz
- Maksimal sendereffekt for 5G: <10dBm
- Moduleringsstype: FSK

Mål:

- Mål (B x H x D): 965 x 56 x 85 (mm) / 38" x 2,2" x 3,4" (lydplanke); 240 x 240 x 379 (mm) / 8,9" x 8,9" x 14,6" (subwoofer)
- Vekt: 2,14 kg (lydplanke); 5,61 kg (subwoofer)
- Emballasjens mål (B x H x D): 1045 x 310 x 405 (mm)
- Emballasjens vekt (brutto vekt): 10,32 kg

**PL**

Parametry ogólne:

- Zasilanie: 100 - 240 V AC, ~ 50/60Hz
- Całkowita moc wyjściowa głośników (Maks. przy THD 1%): 300 W
- Moc wyjściowa (Maks. przy THD 1%): 2 x 50 W (Soundbar); 200 W (Subwoofer)
- Przetwornik: 4 x głośniki racetrack + 2 x 1" głośniki wysokotonowe (Soundbar); 6,5" (Subwoofer)
- Moc w trybie gotowości Soundbara i Subwoofera: <0,5W
- Temperatura pracy: 0°C - 45°C

Dane techniczne wideo:

- Wejście wideo HDMI: 1
- Wyjście wideo HDMI (z obsługą zwrotnego kanału audio (ARC)): 1
- Wersja HDMI: 1.4

Dane techniczne dźwięku:

- Pasmo przenoszenia: 40 Hz - 20 kHz
- Wejścia audio: 1 optyczne, Bluetooth, USB (odtworzenie z urządzenia USB jest dostępne tylko w wersji przeznaczonej dla USA. W przypadku innych wersji USB jest używane do serwisu.)

Dane techniczne USB

(odtworzenie audio dotyczy tylko wersji na rynku USA):

- Port USB: Typ A
- Pobór prądu USB: 5 V DC / 0,5A
- Obsługiwany format plików: mp3, wav
- Kodex MP3: MPEG 1 Layer 2/3, MPEG 2 Layer 3, MPEG 2.5 Layer 3

- Częstotliwość próbkowania MP3: 16 kHz - 48 kHz
- Prędkość transmisji MP3: 80 kb/s - 320 kb/s
- Częstotliwość próbkowania WAV: 16 kHz - 48 kHz
- Prędkość transmisji WAV: do 3000 kb/s

Specyfikacja bezprzewodowa:

- Wersja Bluetooth: 4.2
- Profil Bluetooth: A2DP V1.3, AVRCP V1.5
- Pasmo przenoszenia Bluetooth: 2402 MHz - 2480 MHz
- Maks. moc nadajnika Bluetooth: <10dBm (EIRP)
- Typ modulacji: GFSK, $\pi/4$ DQPSK, 8DPSK
- Zakres częstotliwości komunikacji bezprzewodowej 5G: 5732 MHz - 5848 MHz
- Maksymalna moc nadawania 5G: <10dBm
- Typ modulacji: FSK

Wymiary:

- Wymiary (dł. x szer. x wys.): 965 x 56 x 85 (mm) / 38 x 2,2 x 3,4 cali (Soundbar); 240 x 240 x 379 mm / 8,9 x 8,9 x 14,6 cali (Subwoofer)
- Masa: 2,14 kg (Soundbar); 5,61 kg (Subwoofer)
- Wymiary opakowania (dł. x szer. x wys.): 1045 x 310 x 405 (mm)
- Masa opakowania (brutto): 10,32 kg

PT

Especificações gerais:

- Fonte de alimentação: 100 a 240 V AC, ~ 50/60 Hz
- Potência máxima das caixas de som (máx. c/DHT 1%): 300 W
- Potência máxima (máx. c/DHT 1%): 2 x 50 W (Soundbar); 200 W (Subwoofer)
- Transdutores: 4 x drivers tipo racetrack + 2 x tweeter de 1" (soundbar); 6,5" (subwoofer)
- Soundbar e subwoofer consumo de energia em repouso: < 0,5 W
- Temperatura de operação: 0°C a 45°C

Especificações de vídeo:

- Entradas de vídeo HDMI: 1
- Saída de vídeo HDMI (com Audio Return Channel): 1
- Versão de HDMI: 1.4

Especificações gerais:

- Resposta de frequência: 40 Hz a 20 KHz
- Entradas de áudio: 1 óptica, Bluetooth, USB. (A reprodução via USB está disponível apenas na versão vendida nos EUA). Nas outras versões, a entrada USB é usada apenas para manutenção.)

Especificações USB (a reprodução de áudio é apenas para a versão dos EUA):

- Porta USB: Tipo A
- Energia USB: 5 V DC / 0,5 A
- Formato de arquivos suportados: mp3 e wav
- Codec MP3: MPEG 1 Layer 2/3, MPEG 2 Layer 3 e MPEG 2.5 Layer 3

- Taxa de amostragem MP3: 16 a 48 KHz
- Bitrate (fluxo de dados) MP3: 80 a 320 kbps
- Taxa de amostragem WAV: 16 a 48 KHz
- Bitrate (fluxo de dados) WAV: Até 3000 kbps

Especificações de wireless:

- Versão Bluetooth: 4.2
- Perfis Bluetooth: A2DP V1.3 e AVRCP V1.5
- Intervalo de frequência Bluetooth: 2402 MHz a 2480 MHz
- Potência máxima de transmissão Bluetooth: <10 dBm (EIRP)
- Tipos de modulação: GFSK, $\pi/4$ -DQPSK e 8DPSK
- Intervalo de frequência wireless 5G: 5732 MHz a 5848 MHz
- Potência máxima de transmissão 5G: <10dBm
- Tipo de modulação: FSK

Dimensões:

- Dimensões (L x A x P): 965 x 56 x 85 (mm) / 38" x 2,2" x 3,4" (Soundbar); 240 x 240 x 379 (mm) / 8,9" x 8,9" x 14,6" (Subwoofer);
- Peso: 2,14 kg (Soundbar); 5,61 kg (Subwoofer)
- Dimensões da embalagem (L x A x P): 1045 x 310 x 405 (mm)
- Peso da embalagem (bruto): 10,32 kg



RU

Общие характеристики:

- Источник питания: 100 – 240 В, ~ 50/60 Гц
- Общая выходная мощность акустической системы (макс. при сум. коэф. гарм. 1%): 300 Вт
- Выходная мощность (макс. при сум. коэф. гарм. 1%): 2 x 50 Вт (звуковая панель); 200 Вт (сабвуфер)
- Преобразователь: 4 x головки громкоговорителя + 2 ВЧ-динамика 1" (звуковая панель); 6,5" (сабвуфер)
- Мощность звуковой панели и сабвуфера в режиме ожидания: <0,5 Вт
- Рабочая температура: от 0°C до 45°C

Характеристики видео:

- Видеовходы HDMI: 1
- Видеовыход HDMI (с обратным аудиоканалом): 1
- Версия HDMI: 1.4

Характеристики аудио:

- Частотная характеристика: 40 Гц – 20 кГц
- Аудиовходы: 1 оптический, Bluetooth, USB (воспроизведение с USB доступно в версии для США. Для других версий USB используется только для технического обслуживания).

Характеристики USB

(воспроизведение через USB доступно в версии для США):

- Порт USB: Тип A
- Характеристики USB: 5 В постоянный ток, 0,5 А
- Поддерживаемые форматы файлов: mp3, wav
- Кодек MP3: MPEG 1 Layer 2/3, MPEG 2 Layer 3, MPEG 2.5 Layer 3

- Частота дискретизации MP3: 16 кГц – 48 кГц
- Битрейт MP3: 80 кб/с ~ 320 кб/с
- Частота дискретизации WAV: 16 кГц – 48 кГц
- Битрейт WAV: до 3000 кб/с

Характеристики беспроводной связи:

- Версия Bluetooth: 4.2
- Профиль Bluetooth: A2DP V1.3, AVRCP V1.5
- Частотный диапазон Bluetooth: 2402 МГц – 2480 МГц
- Макс. мощность Bluetooth: <10 дБм (EIRP)
- Тип модуляции: гаусс. част. модул., π/4 относ. квадрат. фаз. модул., относ. восьмер. фаз. модул.
- Частотный диапазон беспроводной сети 5G: 5732 МГц – 5848 МГц
- Макс. мощность беспроводной сети 5G: <10 дБм
- Тип модуляции: FSK

Размеры:

- Размеры (Ш x В x Г): 965 x 56 x 85 (мм) / 38" x 2,2" x 3,4" (звуковая панель); 240 x 240 x 379 (мм) / 8,9" x 8,9" x 14,6" (сабвуфер)
- Вес: 2,14 кг (звуковая панель); 5,61 кг (сабвуфер)
- Размеры упаковки (Ш x В x Г): 1045 x 310 x 405 (мм)
- Вес упаковки (общий): 10,32 кг

SV

Allmänna specifikationer:

- Strömförsörjning: 100 - 240 V AC ~ 50/60 Hz
- Högtalarens totala uteffekt (max vid 1 % THD): 300 W
- Uteffekt (max vid 1 % THD): 2 x 50 W (Soundbar); 200 W (Subwoofer)
- Element: 4 x mellanregisterbasar + 2 x 1-tums diskanter (Soundbar); 6,5-tums bas (Subwoofer)
- Soundbarens och Subwoofers strömförbrukning i standby-läge : < 0,5 W
- Drifttemperatur: 0–45 °C

Videospecifikation:

- HDMI-videoingång: 1
- HDMI-videoingång (med ljudreturkanal): 1
- HDMI version 1.4

Ljudspecifikation:

- Frekvensåtergivning: 40 Hz-20 kHz
- Ljudingångar: 1 Optisk, Bluetooth, USB (USB-uppspelning är tillgängligt i USA-versionen. I andra versioner är USB-porten endast för service.)

USB-specifikation

(Ljuduppspelning endast i USA-versionen):

- USB-port: Typ A
- USB-klassning: 5 V DC 0,5 A
- Stödda filformat: mp3 och wav

- MP3-kodex: MPEG 1 Layer 2/3, MPEG 2 Layer 3, MPEG 2.5 Layer 3
- MP3-samplingshastighet: 16 kHz – 48 kHz
- MP3-bithastighet: 80 kbit/s – 320 kbit/s
- WAV-samplingshastighet: 16 kHz – 48 kHz
- WAV-bithastighet: Upp till 3 000 kbit/s

Specifikationer för trådlösa anslutningar:

- Bluetooth-version: 4.2
- Bluetooth-profil: A2DP V 1.3 /AVRCP V 1.5
- Bluetooth-frekvensomfång: 2 402 MHz – 2 480 MHz
- Maximal Bluetooth-sändareffekt: < 10 dBm (EIRP)
- Moduleringsstyp: GFSK, π/4 DQPSK, 8DPSK
- 5G:s trådlösa frekvensomfång: 5 732 MHz - 5 848 MHz
- Maximal sändarström för 5G: < 10 dBm
- Moduleringsstyp: FSK

Mått:

- Mått (B x H x D): 965 x 56 x 85 mm (Soundbar), 240 x 240 x 379 mm (Subwoofer)
- Vikt: 2,14 kg (Soundbar) 5,61 kg (Subwoofer)
- Förpackningsmått (B x H x D): 1045 x 310 x 405 (mm)
- Förpackningsvikt (Bruttovikt): 10,32 kg



SK

Všeobecné technické údaje:

- Napájací zdroj: 100 - 240 V, ~50/60 Hz
- Celkový výstupný výkon reproduktora (max. pri THD 1 %): 300 W
- Výstupný výkon (max. pri THD 1 %): 2 x 50 W (soundbar); 200 W (subwoofer)
- Menič: 4 x racetrack ovládače + 2 x 1" tweeter (soundbar); 6,5" (subwoofer)
- Soundbar a subwoofer výkon v pohotovostnom režime: < 0,5 W
- Prevádzková teplota: 0 °C - 45 °C

Video špecifikácia:

- HDMI video vstup: 1
- HDMI video výstup (s audio spätným kanálom): 1
- Verzia HDMI : 1.4

Audio špecifikácia:

- Frekvenčná odozva: 40 Hz - 20 kHz
- Audio vstupy: 1 optický, Bluetooth, USB (Prehrávanie cez USB je dostupné len vo verzii pre USA. Pre iné verzie je USB určené len ako servisné rozhranie.)

USB špecifikácia (prehrávanie zvuku je len pre verziu v USA):

- USB port: Typ A
- USB charakteristika: 5 V DC / 0,5 A
- Podporovaný formát súboru: mp3, wav
- MP3 kodek: MPEG 1 Layer 2/3, MPEG 2 Layer 3, MPEG 2.5 Layer 3
- MP3 vzorkovacia frekvencia: 16KHz - 48 KHz

- MP3 bitrate: 80 kbps - 320 kbps
- WAV vzorkovacia frekvencia: 16KHz - 48 KHz
- WAV bitrate: Až do 3000 kbps

Bezdrôtová špecifikácia:

- Bluetooth verzia: 4.2
- Bluetooth profil: A2DP V1.3, AVRCP V1.5
- Bluetooth frekvenčný rozsah: 2 402 MHz - 2 480 MHz
- Bluetooth Max. vysielací výkon: < 10dBm (EIRP)
- Typ modulácie: GFSK, π/4 DQPSK, 8DPSK
- 5G Bezdrôtový frekvenčný rozsah: 5 732 MHz - 5 848 MHz
- 5G Max. vysielací výkon: <10dBm
- Typ modulácie: FSK

Rozmery:

- Rozmery (Š x V x H): 965 x 56 x 85 (mm) / 38" x 2,2" x 3,4" (soundbar); 240 x 240 x 379 (mm) / 8,9" x 8,9" x 14,6" (subwoofer)
- Hmotnosť: 2,14 kg (soundbar); 5,61 kg (subwoofer)
- Rozmery balenia (Š x V x H): 1045 x 310 x 405 (mm)
- Hmotnosť balenia (brutto hmotnosť): 10,32 kg

ES-MX

Especificaciones generales:

- Fuente de alimentación: De 100 a 240 VAC, ~50/60 Hz
- Potencia total de salida del altavoz (máx. a THD 1 %): 300 W
- Potencia de salida (máx. a THD 1 %): 2 x 50 W (barra de sonido); 200 W (subwoofer)
- Transductor: 4 x drivers domo + 2 x tweeters de 1" (barra de sonido); 6,5" (subwoofer)
- Potencia en reposo de la barra de sonido y el subwoofer: <0,5 W
- Temperatura en funcionamiento: De 0 °C a 45 °C

Especificaciones de video:

- Entrada de video HDMI: 1
- Salida de video HDMI (con canal de retorno de audio): 1
- Versión de HDCP HDMI: 1.4

Especificaciones de audio:

- Respuesta en frecuencias: De 40Hz a 20KHz
- Entradas de audio: 1 óptica, Bluetooth, USB (la reproducción por USB está disponible en la versión para los EE. UU., para las otras versiones, la conexión USB es para mantenimiento únicamente).

Especificaciones de USB (la reproducción de audio por USB está disponible solo en la versión para los EE. UU.):

- Puerto USB: Tipo A
- Clasificación de USB: 5 VDC/0,5 A
- Formatos de archivo compatibles: mp3, wav
- Códec MP3: MPEG 1 capa 2/3, MPEG 2 capa 3, MPEG 2.5 capa 3

- Frecuencia de muestreo MP3: De 16 KHz a 48 KHz
- Velocidad de bits MP3: De 80 kbps a 320 kbps
- Frecuencia de muestreo WAV: De 16 KHz a 48 KHz
- Velocidad de bits WAV: Hasta 3000 kbps

Especificaciones de conexión inalámbrica:

- Versión de Bluetooth: 4.2
- Perfil de Bluetooth: A2DP V1.3, AVRCP V1.5
- Rango de frecuencia de Bluetooth: De 2402 MHz a 2480 MHz
- Potencia de transmisión máxima de Bluetooth: <10 dBm (EIRP)
- Tipo de modulación: GFSK, π/4 DQPSK, 8DPSK
- Rango de frecuencia inalámbrica de 5G: De 5732 MHz a 5848 MHz
- Potencia de transmisión máxima de 5G: <10 dBm
- Tipo de modulación: FSK

Dimensiones:

- Dimensiones (An.xAlt.xProf): 965 x 56 x 85 (mm) / 38" x 2,2" x 3,4" (barra de sonido); 240 x 240 x 379 (mm) / 8,9" x 8,9" x 14,6" (subwoofer)
- Peso: 2,14 kg (barra de sonido); 5,61 kg (subwoofer)
- Dimensiones de la caja (An.xAlt.xProf): 1045 x 310 x 405 (mm)
- Peso de la caja (peso total): 10,32 kg



PT-BR

Especificações gerais:

- Energia de alimentação: 100 a 240 VAC, ~ 50/60 Hz
- Potência dos alto-falantes (rms a THD <1%): 206 W
- Potência de saída (rms a THD <1%): 4 x 25 W (soundbar); 106 W (subwoofer)
- Transdutor: 4 x drivers racetrack + 2 x tweeters de 20 mm (na soundbar) e subwoofer de 6,5"
- Consumo de energia em espera (soundbar e subwoofer) : < 0,5 W
- Temperatura de operação: 0°C a 45°C

Especificações de vídeo:

- Entradas de vídeo HDMI: 1
- Saídas de vídeo HDMI (com Audio Return Channel): 1
- Versão de HDMI HDCP: 1.4

Especificações gerais:

- Resposta de frequência: 40 Hz a 20 KHz
- Entradas de áudio: 1 ótica, Bluetooth, USB (nos modelos para os EUA; nos outros modelos, a porta USB é apenas para manutenção).

Especificações USB (entrada de áudio nos modelos para os EUA):

- Porta USB: Tipo A
- Especificações USB: 5 VDC / 0,5 A
- Formatos de arquivos suportados: mp3 e wav
- Codecs MP3: MPEG 1 Layer 2/3, MPEG 2 Layer 3 e MPEG 2.5 Layer 3

- Taxa de amostragem MP3: 16 a 48 KHz
- Taxa de bits MP3: 80 a 320 kbps
- Taxa de amostragem WAV: 16 a 48 KHz
- Taxa de bits WAV: Até 3000 kbps

Especificações de conexão sem fio:

- Versão Bluetooth: 4.2
- Perfis Bluetooth: A2DP V1.3 e AVRCP V1.5
- Intervalo de frequência Bluetooth: 2402 MHz a 2480 MHz
- Potência máxima de transmissão Bluetooth: <10 dBm (EIRP)
- Tipos de modulação: GFSK, π/4-DQPSK e 8DPSK
- Intervalo de frequência sem fio a 5G: 5732 MHz a 5848 MHz
- Potência máxima de transmissão 5G: <10dBm
- Tipos de modulação: FSK

Dimensões:

- Dimensões (L x A x D): 965 x 56 x 85 (mm) / 38" x 2,2" x 3,4" (soundbar); 240 x 240 x 379 (mm) / 8,9" x 8,9" x 14,6" (subwoofer)
- Peso: 2,14 kg (soundbar); 5,61 kg (subwoofer)
- Dimensões da embalagem (L x A x D): 1045 x 310 x 405 (mm)
- Peso da embalagem (bruto): 10,32 kg

KO

일반 사양:

- 전원 공급 장치: 100~240VAC, ~50/60Hz
- 총 스피커 출력(최대 @THD 1%): 300W
- 출력(최대 @THD 1%): 2 x 50W(사운드바); 200W(서브우퍼)
- 변환기: 4 x 44mm x 74mm 레이스트랙 드라이버 + 2 x 20mm 트위터 +165mm (사운드바); 165mm(서브우퍼)
- 사운드바 및 서브우퍼 대기 출력: <0.5W
- 작동 온도: 0°C~45°C

비디오 사양:

- HDMI 비디오 입력: 1
- HDMI 비디오 출력(Audio Return Channel 지원): 1
- HDMI HDCP 버전: 1.4

오디오 사양:

- 주파수 응답: 40Hz~20kHz
- 오디오 입력: 광 1개, Bluetooth, USB(USB 재생은 미국 버전에서 제공. 다른 버전의 경우 USB는 서비스 전용임).

USB 사양 (오디오 재생은 미국 버전만 가능):

- USB 포트: A형
- USB 정격: 5V DC/0.5A
- 지원 파일 형식: mp3, wav
- MP3 코덱: MPEG 1 Layer 2/3, MPEG 2 Layer 3, MPEG 2.5 Layer 3
- MP3 샘플링 비율: 16KHz~48KHz

- MP3 비트율: 80kbps~320kbps
- WAV 샘플링 비율: 16KHz~48KHz
- WAV 비트율: 최대 3000kbps

무선 사양:

- Bluetooth 버전: 4.2
- Bluetooth 프로파일: A2DP V1.3, AVRCP V1.5
- Bluetooth 주파수 범위: 2402MHz~2480MHz
- Bluetooth 최대 송신 출력: <10dBm(EIRP)
- 변조 형식: GFSK, π/4 DQPSK, 8DPSK
- 5G 무선 주파수 범위: 5743MHz~5832MHz
- 5G 최대 송신 출력: <10dBm
- 변조 형식: FSK

치수:

- 치수(WxDxH): 965 x 56 x 85(mm) / 38" x 2.2" x 3.4"(사운드바); 240 x 240 x 379(mm) / 8.9" x 8.9" x 14.6"(서브우퍼)
- 중량: 2.14kg(사운드바); 5.61kg(서브우퍼)
- 포장 치수(WxHxD): 1045 x 310 x 405(mm)
- 포장 중량(총 중량): 10.32kg

**CN**

一般规格：

- 电源：100 - 240VAC, 约 50/60Hz
- 总扬声器输出功率 (最大 @THD 1%) : 300W
- 输出功率 (最大 @THD 1%) :
2 x 50 W (条形音响)
200W (重低音单元)
- 换能器：4 个跑道型驱动单元 +
2 个 1"高音单元 (条形音响) ;
6.5" (重低音单元)
- 条形音响和重低音单元待机功率：
<0.5W
- 工作温度：0°C - 45°C

视频规格：

- HDMI 视频输入：1
- HDMI 视频输出 (带音频回传通道) :
1
- HDMI HDCP 版本：1.4

音频规格：

- 频率响应：40Hz - 20KHz
- 音频输入：1 个光学、蓝牙、USB
(USB 播放仅适用于美国版。对于其
他地区的版本，USB 仅用于维修。)

USB 规格 (音频播放仅限美国版)：

- USB 端口：A 型
- USB 额定值：5V DC/ 0.5A
- 支持的文件格式：mp3、wav

- MP3 编解码器：MPEG 1 Layer 2/3、
MPEG 2 Layer 3、MPEG 2.5 Layer 3
- MP3 采样率：16KHz - 48 KHz
- MP3 比特率：80kbps - 320kbps
- WAV 采样率：16KHz - 48 KHz
- WAV 比特率：最高 3000kbps

无线规格：

- 蓝牙版本：4.2
- 蓝牙配置文件：
A2DP V1.3、AVRCP V1.5
- 蓝牙频率范围：2402MHz - 2480MHz
- 蓝牙最大传输功率：<10dBm (EIRP)
- 调制类型：GFSK、 $\pi/4$ DQPSK、8DPSK
- 5G 无线频率范围：
5732MHz - 5848MHz
- 5G 最大传输功率：<10dBm
- 调制类型：FSK

尺寸：

- 尺寸 (宽 x 高 x 厚) :
965 x 56 x 85 (mm) (条形音响)
240 x 240 x 379 (mm) (重低音单元)
- 重量：2.14 kg (条形音响) ;
5.61 kg (重低音单元)
- 包装尺寸 (宽 x 高 x 厚) :
1045 x 310 x 405 (mm)
- 包装重量 (毛重) : 10.32kg

TW

一般规格：

- 电源：100 - 240VAC, ~ 50/60Hz
- 总喇叭输出功率(Max. @THD 1%) :
300W
- 输出功率 (Max. @THD 1%) :
2 x 50 W (条形音箱) ;
200W (重低音喇叭)
- 转换器：4 x 赛道驱动器 + 2 x 1"高
音喇叭 (条形音箱) ; 6.5" (重低
音喇叭)
- 条形音箱和重低音喇叭待命功率：
<0.5W
- 工作温度：0°C - 45°C

视讯规格：

- HDMI 视讯输入：1
- HDMI 视讯输出 (带音讯回传通道) :
1
- HDMI HDCP 版本：1.4

音讯规格：

- 频率响应：40Hz - 20KHz
- 音讯输入：1 光纤、蓝牙、USB
(美国版本提供 USB 播放。對於其
他版本，USB 僅適用於服務。)

USB 规格 (音讯播放仅适用于美国版本)：

- USB 连接埠：A 型
- USB 额定值：5V DC/ 0.5A
- 支援檔案格式：mp3、wav

- MP3 编解码器：MPEG 1 Layer 2/3、
MPEG 2 Layer 3、MPEG 2.5 Layer 3
- MP3 取樣率：16KHz - 48 KHz
- MP3 位元速率：80kbps - 320kbps
- WAV 取樣率：16KHz - 48 KHz
- WAV 位元速率：高達 3000kbps

無線规格：

- 蓝牙版本：4.2
- 蓝牙設定檔：A2DP V1.3、AVRCP V1.5
- 蓝牙频率範圍：2402MHz - 2480MHz
- 蓝牙最大發射機功率：
<10dBm (EIRP)
- 調變類型：GFSK、 $\pi/4$ DQPSK、8DPSK
- 5G 無線頻率範圍：
5732MHz - 5848MHz
- 5G 最大發射機功率：<10dBm
- 調變類型：FSK

尺寸：

- 尺寸 (寬 x 高 x 深) :
965 x 56 x 85 (mm) /
38" x 2.2" x 3.4" (条形音箱) ;
240 x 240 x 379 (mm) /
8.9" x 8.9" x 14.6" (重低音喇叭)
- 重量：2.14 kg (条形音箱) ;
5.61 kg (重低音喇叭)
- 包裝尺寸 (寬 x 高 x 深) :
1045 x 310 x 405 (mm)
- 包裝重量 (毛重) : 10.32kg

**ID****Spesifikasi umum:**

- Catu daya: 100–240 VAC, ~50/60 Hz
- Daya output speaker total (Maks. @THD 1%): 300 W
- Daya output (Maks. @THD 1%): 2 x 50 W (Soundbar); 200 W (Subwoofer)
- Transduser: 4 x racetrack driver + 2 x 1" tweeter (Soundbar); 6,5" (Subwoofer)
- Daya siaga Soundbar dan Subwoofer < 0,5 W
- Suhu pengoperasian: 0°–45° C

Spesifikasi video:

- Input Video HDMI: 1
- Output Video HDMI (dengan Audio Return Channel): 1
- Versi HDMI: 1,4

Spesifikasi audio:

- Respons frekuensi: 40 Hz–20 kHz
- Input audio: 1 Optikal, Bluetooth, USB (pemutaran USB tersedia di versi AS. Pada versi lain, USB hanya untuk Layanan.)

Spesifikasi USB (Pemutaran audio hanya untuk versi AS):

- Port (USB): Tipe A
- Rating USB: 5 VDC, 0,5 A
- Format file yang didukung: mp3, wav
- Codec MP3: MPEG 1 Layer 2/3, MPEG 2 Layer 3, MPEG 2.5 Layer 3
- Laju pengambilan sampel MP3: 16–48 kHz

- Bitrate MP3: 80–320 kbps
- Laju pengambilan sampel WAV: 16–48 kHz
- Bitrate WAV: hingga 3.000 kbps

Spesifikasi nirkabel:

- Versi Bluetooth: 4.2
- Profil Bluetooth: A2DP V1.3, AVRCP V1.5
- Rentang frekuensi Bluetooth: 2402 MHz – 2480 MHz
- Daya pancar maks. Bluetooth: <10 dBm (EIRP)
- Tipe Modulasi: GFSK, π/4 DQPSK, 8DPSK
- Rentang frekuensi nirkabel 5G: 5732 MHz – 5848 MHz
- Daya pancar maks 5G: < 10 dBm
- Tipe Modulasi: FSK

Dimensi:

- Dimensi (P x T x L): 965 x 56 x 85 (mm) \ 38" x 2,2" x 3,4" (Soundbar); 240 x 240 x 379 (mm) \ 8,9" x 8,9" x 14,6" (Subwoofer)
- Berat: 2,14 kg (Soundbar); 5,61 kg (Subwoofer)
- Dimensi kemasan (P x T x L): 1.045 x 310 x 405 (mm)
- Berat kemasan (Berat kotor): 10,32 kg

- معدل بثات MP3: 80 - 320 كيلوبت في الثانية
- معدل عينة WAV: 16 كيلوهرتز - 48 كيلوهرتز
- معدل بثات WAV: يصل إلى 3000 كيلوبت في الثانية

المواصفات السلكية:

- إصدار Bluetooth: 4.2
- ملف تعريف Bluetooth: AVRCP V1.5, A2DP V1.3
- نطاق تردد Bluetooth: من 2402 ميغاهرتز إلى 2480 ميغاهرتز
- قدرة الإرسال القصوى الخاصة بـ Bluetooth: <10 ديسيبل مللي واط (EIRP)
- نوع التشفير في طبقة الصوت: π/4 DQPSK, GFSK, 8DPSK
- نطاق التردد اللاسلكي 5G: من 5732 ميغاهرتز إلى 5848 ميغاهرتز
- قدرة الإرسال القصوى الخاصة بـ 5G: <10 ديسيبل مللي واط
- نوع التشفير في طبقة الصوت: FSK

الأبعاد:

- الأبعاد (العرض × الارتفاع × العمق): 965 x 56 x 85 (مم) / 38 بوصة × 2,2 بوصة × 3,4 بوصة (العارضة الصوتية); 240 x 240 x 379 (مم) / 8,9 بوصة × 8,9 بوصة × 14,6 بوصة (مضخم الصوت)
- الوزن: 2.14 كجم (العارضة الصوتية); 5.61 كجم (مضخم الصوت)
- أبعاد العبوة (العرض × الارتفاع × العمق): 1045 x 310 x 405 (مم)
- وزن العبوة (الوزن الإجمالي): 10.32 كجم

AR**المواصفات العامة:**

- مصدر الإمداد بالطاقة: 100 – 240 فولت تيار متردد ~ 50/60 هرتز
- إجمالي قدرة العرج لمكبر الصوت (إجمالي التشوه التوافقي 19% بحد أقصى): 300 واط
- قدرة العرج (إجمالي التشوه التوافقي 19% بحد أقصى): 2 x 50 واط (العارضة الصوتية); 200 واط (مضخم الصوت)
- محمول الطاقة: 4 x مشغلات مسار + مجوار (العارضة الصوتية) 2x1 بوصة، و6.5 بوصة (مضخم الصوت)
- الطاقة الاحتياطية للعارضة الصوتية ومضخم الصوت: >0.5 واط
- درجة حرارة التشغيل: من صفر إلى 45 درجة مئوية

مواصفات الفيديو:

- مدخل فيديو HDMI: 1
- مخرج فيديو HDMI (بتقنية Audio Return Channel) (قناة عودة الصوت): 1
- إصدار HDMI: 1,4

المواصفات الصوتية:

- استجابة التردد: 40 هرتز - 20 كيلوهرتز
- دخل الصوت: 1 بصري، تقنية Bluetooth.USB (يتوفر التشغيل عبر منفذ USB في إصدار الولايات المتحدة. بالنسبة للإصدارات الأخرى، منفذ USB مخصص للصيانة فقط.)

مواصفات منفذ USB (تشغيل الصوت للإصدار الأمريكي فقط):

- منفذ USB: النوع A
- تصنيف منفذ USB: 5 فولت تيار مستمر/0.5 أمبير
- تنسيق الملف المدعوم: wav, mp3
- ترميز MP3: 1 Layer 2/3, MPEG 1 Layer 3, MPEG 2 Layer 3
- معدل عينة MP3: 16 كيلوهرتز - 48 كيلوهرتز



מפרט טכני כללי:

- קצב דגימה :MP3 16KHz - 48 KHz
- קצב סיביות :MP3 80kbps - 320kbps
- קצב דגימת :WAV 16KHz - 48KHz
- קצב סיביות :WAV עד 3000kbps

מפרט אלחוטי:

- גרסת Bluetooth: 4.2
- פרופיל Bluetooth: A2DP V1.3, AVRCP V1.5
- טווח תדרים של Bluetooth: 2402MHz - 2480MHz
- הספק שידור מרבי Bluetooth: (EIRP) 10dBm<
- סוג אפנון: GFSK, π/4 DQPSK, 8DPSK
- טווח תדרים רשת אלחוטית :5G 5732MHz - 5848MHz
- הספק שידור מרבי :5G 10dBm>
- סוג אפנון: FSK

מידות:

- מידות (ר / ג / ע): 85 / 56 / 965 מ"מ
- מידות (מקרו הקול): 3.4 / 2.2 / 38
- מידות (מקרו הקול): 3.79 / 2.40 / 240 מ"מ
- מידות (מקרו הקול): 14.6 / 8.9 / 8.9
- משקל: 2.14 ק"ג (מקרו הקול); 5.61 ק"ג (הסאב-וופר)
- מידות אריזה (ר / ג / ע): 405 / 310 / 1045 מ"מ
- משקל אריזה (משקל ברוטו): 10.32 ק"ג

- ספק כוח: 240V AC ~ 100
- הספק מוצא כולל של הרמקולים (מקסימום @1% THD): 300W
- הספק מוצא (מקסימום @1% THD): 2X50 וואט (מקרו הקול); 200 וואט (סאב-וופר)
- מתמר: 4 רמקולים + racetrack 2 טוויטרים
- 1 אינץ' (מקרו הקול); 6.5 אינץ' (סאב-וופר)
- הספק במצב המתנה של מקרו הקול והסאב-וופר: 0.5W>
- טמפרטורת פעולה: 0°C - 45°C

מפרט וידאו:

- כניסת וידאו HDMI: 1
- יציאת וידאו HDMI (עם ערוץ החזרת שמע): 1
- גרסת HDMI: 1.4

מפרט שמע:

- תגובת תדר: 40Hz - 20KHz
- כניסות שמע: אופטית, Bluetooth, USB (פלייבק ב-USB זמין בגרסת ארה"ב עבור גרסאות אחרות, כניסת USB מיועדת לשירות בלבד)

מפרט USB (השמעת שמע מיועדת לגרסה האמריקאית בלבד):

- יציאת A: USB Type A
- דירוג: 0.5A, 5V DC
- פורמט קובץ נתמך: mp3, wav
- מקודד: MP3 1 Layer 2/3, MP3 2 Layer 3, MPEG 2.5 Layer 3

Торговая марка:
Назначение товара:
Изготовитель:

Страна происхождения:
Импортер в Россию:

Гарантийный период:
Информация о сервисных центрах:
Срок службы:

Товар сертифицирован
Дата производства:

JBL
Активная акустическая система
Харман Интернешнл Индастриз
Инкорпорейтед, США, 06901 Коннектикут,
г.Стэмфорд, Атлантик Стрит 400, офис 1500
Китай
ООО "ХАРМАН РУС СиАйЭс", Россия,
127018, г.Москва, ул.Двинцев, д.12, к 1
1 год
www.harman.com/ru тел. +7-800-700-0467
5 лет



Дата изготовления устройства определяется по двумбуквенным обозначениям из второй группы символов серийного номера изделия, следующих после разделительного знака «-».

Кодировка соответствует порядкубукв латинского алфавита, начиная с января 2010 года: 000000-MY00000000, где «M» - месяц производства (A - январь, B - февраль, C - март и т.д.) и «Y» - год производства (A - 2010, B - 2011, C - 2012 и т.д.).

Используйте устройство только по прямому назначению в соответствии с предоставленной инструкцией. Не пытайтесь самостоятельно вскрывать корпус товара и осуществлять ремонт. В случае обнаружения недостатков или дефектов, обращайтесь за гарантийным обслуживанием в соответствии с информацией из гарантийного талона. Собые условия хранения, реализации и (или) транспортировки не предусмотрены. Избегайте воздействия экстремальных температур, долговременного воздействия влаги, сильных магнитных полей. Устройство предназначено для работы в жилых зонах. Срок годности не ограничен при соблюдении условий хранения.





The Bluetooth® word mark and logos are registered trademarks owned by Bluetooth SIG, Inc. and any use of such marks by HARMAN International Industries, Incorporated is under license. Other trademarks and trade names are those of their respective owners.



The terms HDMI, HDMI High-Definition Multimedia Interface, HDMI trade dress and the HDMI Logos are trademarks or registered trademarks of HDMI Licensing Administrator, Inc.



Manufactured under license from Dolby Laboratories. Dolby, Dolby Audio, and the double-D symbol are trademarks of Dolby Laboratories Licensing Corporation.



Este produto está homologado pela Anatel, de acordo com os procedimentos regulamentados para avaliação da conformidade de produtos para telecomunicações e atende aos requisitos técnicos aplicados.

Para maiores informações, consulte o site da Anatel – www.anatel.gov.br
Este equipamento não tem direito à proteção contra interferência prejudicial e não pode causar interferência em sistemas devidamente autorizados.

Atenção: conforme lei brasileira nº 11.291, a exposição prolongada a ruídos superiores a 85dB pode causar danos ao sistema auditivo.



FR

Cet appareil,
ses accessoires
et cordons
se recyclent

REPRISE
À LA LIVRAISON



OU

À DÉPOSER
EN MAGASIN



OU

À DÉPOSER
EN DÉCHÈTERIE



Points de collecte sur www.quefairedemesdechets.fr

