



Club Speakers

Opgraderede multielement-højtalere og komponentsystemer, konstrueret til at levere førsteklasses JBL-ydelse, som passer perfekt til de fleste fabriks-højtaler-placeringer.



Club 322F



Club 422F



Club 522F



Club 620F



Club 622



Club 602C



Club 602CTP



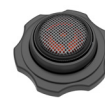
Club 6422F



Club 8622F



Club 9632



Club 3412T

Pro Car Audio fra JBL.

Med koaksial- og komponent-højtalerne i Club-serien bliver JBL's pro-lyd tilgængelig i flere køretøjer. Det kompakte design betyder, at højtalerne passer ind i flere køretøjer end mange af konkurrenterne, og den høje følsomhed leverer enestående ydelse, selv med fabriksmonterede systemer uden det store kraftoverskud. De robuste polyprolen-basenheder i Plus One™ design leverer stærk bas og lang levetid. Kant-drevne silke-diskantenheder leverer en bredere og glattere højfrekvens, som aldrig bliver hård, uanset lydstyrken. Starfish™ diskant-højtaler monteringsadapteren og I-Mount monteringskit til diskant i komponent-højtalersystem sikrer nem installation. Tilgængelig i en række standardstørrelser: 3 tommer, 4 tommer, 5 1/4 tommer, 6 1/2 tommer, 6x8 tommer og 4x6 tommer koaksial, 3-vejs 6x9 tommer og 3/4-tommer diskant. De er den perfekte opgradering fra fabriks-højtalerne.

Funktioner

- ▶ Plus One™ woofer keglearkitektur
- ▶ Kantdrevne silke-diskant-højtaler
- ▶ Ekstra smalt design giver flere monteringsmuligheder
- ▶ Justerbart diskant-niveau
- ▶ Akustisk dæmpet, UV-resistent kegle af polypropylen
- ▶ Større magnet, større effekthåndtering
- ▶ Diskant med særligt kapseldesign, så akustikken kan optimeres til flere lyttepositioner
- ▶ Starfish™ diskant-monteringsadapter
- ▶ I-Mount monteringskit til diskant-højtaler

Funktioner og fordele

Plus One™ woofer keglearkitektur

De patenterede (amerikansk patent #7,548,631) Plus One™ kegler giver en større samlet kegleoverflade end andre højttalere i denne størrelse. Gevinsten er større følsomhed, øget bas og mere musikalsk nerve.

Kantdreven silke-diskant-højttaler

I modsætning til de mere udbredte w-kegler har Club 422F, Club 522F, Club 622, Club 8622F og Club 9632 en fuld, kantdreven kegleformet silke-diskantenhed, som leverer en bredere og glattere højfrekvens, der aldrig bliver hård og påtrængende, uanset lydniveau.

Ekstra smalt design giver flere monteringsmuligheder

Club 620F har et kompakt design på 6,5", som passer ind i næsten alle biler på vejene i dag. Gevinsten er mere af den berømte JBL-lyd – i flere biler.

Justerbart diskant-niveau

Club 622 og Club 602C, Club 602CTP komponentsystemerne tilbyder kontrol af diskantniveauet på 0dB eller +3dB, så du kan optimere lyden til installationsstedet.

Akustisk dæmpet, UV-resistent kegle af polypropylen

Hver eneste Club-højttalers wooferkegle er designet til at levere ren, resonansfri lyd, samtidig med at den modstår den påtrængende varme og fugt, der kan opstå i bilen.

Større magnet, større krafthåndtering

Den nye Club-serie har en større magnet, som leverer bedre effekthåndtering end konkurrenterne i denne prisklasse.

Diskant med særligt kapseldesign, så akustikken kan optimeres til flere lyttepositioner

Komponenthøjttaler-systemet Club 602CTP nyder godt af Starfish™ diskant-monteringsadapteren og I-Mount diskant-monteringskittet. Men hertil kommer helt nye installations-muligheder takket være Tweeter Pod. Den er nem at installere, og endnu vigtigere: Vinklen kan justeres op og ned, selv efter monteringen, så du kan optimere lyden til flere lyttepositioner.

Starfish™ diskant-monteringsadapter

Club 602C komponenthøjttaler-systemet inkluderer Starfish™ diskant-monteringsadapteren, som sikrer nem installation af diskant-højttaleren bag fabriksmonterede beskyttelsesgitter, fx på bilens A-stolpe. Den har desuden seks aftagelige monteringsklapper, hvilket giver ekstra mange monteringsmuligheder. Diskant-højttaleren kan overflade- eller planmonteres, og den kan let serviceres, uden at det hele skal skilles ad.

I-Mount monteringskit til diskant-højttaler

I-Mount™ (patentnr. 5.859.917) monteringsystemet til diskant-højttaleren sikrer nem og alsidig installation af diskant-højttalere i alle komponentsystemerne. Det inkluderer en "flush cup" og udstyr til overflademontering. Med en udskæring på 1-3/4", og en monteringsdybde på 1", klares installationen i en håndvending. Diskanten kan monteres langs overfladen eller vinkles op til ±40 grader. De medfølgende låsemøtrikker holder alting på plads, og diskanten kan udskiftes, uden at hele monteringen skal skilles ad.

Hvad er der i æsken:

Club 322F

2 x højttalere
1 x skumtætning

8 x lynklips
2 x kiler
2 x underlagsskiver

Club 422F

2 x højttalere
1 x skumtætning

Club 602CTP

2 x højttalere
2 x gitter
2 x multi-hul adapterringe af plastik

Club 522F

2 x højttalere
1 x skumtætning

1 x skumtætning
2 x crossovers
2 x diskant-højttalere
2 x flush cup-monteringer
2 x flush-monteret adapter med gevind

Club 620F

2 x højttalere
1 x skumtætning
16 x skruer
8 x lynklips
8 x multi-hul adapterringe af plastik

2 x overflademonteringskopper
2 x Starfish-højttalermonteringer
2 x låsemøtrikker af plastik
36 x skruer
8 x lynklips
4 x kiler
2 x underlagsskiver
2 x Tweeter Pod-diskant-højttaler
2 x 3M-skum

Club 622

2 x højttalere
2 x gitter
1 x skumtætning
16 x skruer
8 x lynklips
8 x multi-hul adapterringe af plastik

Club 3412T

2 x diskant-højttalere
2 x flush cup-monteringer
2 x flush-monteret adapter med gevind
2 x overflademonteringskopper
2 x Starfish-højttalermonteringer
2 x låsemøtrikker af plastik
6 x skruer
2 x in-line crossover-forbindelsesled
2 x kiler
2 x underlagsskiver

Club 6422F

2 x højttalere
1 x skumtætning

Club 8622F

2 x højttalere
1 x skumtætning

Club 9632

2 x højttalere
2 x gitter
1 x skumtætning
8 x skruer
8 x lynklips

Club 602C

2 x højttalere
2 x gitter
2 x multi-hul adapterringe af plastik
1 x skumtætning
2 x crossovers
2 x diskant-højttalere
2 x flush cup-monteringer
2 x flush-monteret adapter med gevind
2 x overflademonteringskopper
2 x Starfish-diskantmonteringer
2 x låsemøtrikker af plastik
30 x skruer



Tekniske specifikationer:

Club 322F

3,5" (87mm) to-vejs bilhøjttaler

Effekthåndtering: 25W RMS, 75W højdepunkt
Følsomhed (@ 2,83 V/m): 89dB
Frekvensområde: 90Hz – 20kHz
Nominel impedans: 3,0 ohm

Club 422F

4" (100mm) to-vejs bilhøjttaler

Effekthåndtering: 35W RMS, 105W højdepunkt
Følsomhed (@ 2,83 V): 90dB
Frekvensområde: 75Hz – 20kHz
Nominel impedans: 3,0 ohm

Club 522F

5-1/4" (130mm) to-vejs bilhøjttaler

Effekthåndtering: 45W RMS, 135W peak
Følsomhed (@ 2,83 V): 91 dB
Frekvensområde: 75Hz – 20kHz
Nominel impedans: 3,0 ohm

Club 620F

6,5" (160mm) tovejs bilhøjttaler med smal montering

Effekthåndtering: 55W RMS, 165W højdepunkt
Følsomhed (@ 2,83 V): 92dB
Frekvensområde: 55Hz – 20kHz
Nominel impedans: 3,0 ohm

Club 622

6,5" (160mm) to-vejs bilhøjttaler - konstrueret til bedre lydpræstationer

Effekthåndtering: 60 W RMS, 180 W spidsbelastning
Følsomhed (@ 2,83 V): 93dB
Frekvensområde: 48Hz – 21kHz
Nominel impedans: 3,0 ohm

Club 602C

6,5" (160mm) to-vejs komponent-bilhøjttalersystem

Effekthåndtering: 70W RMS, 210W peak
Følsomhed (@ 2,83 V): 92dB
Frekvensområde: 55Hz – 20kHz
Nominel impedans: 3,0 ohm

Club 602CTP

6,5" (160mm) to-vejs komponent-bilhøjttalersystem med diskant-højttaleren Tweeter Pod

Effekthåndtering: 70W RMS, 210W peak
Følsomhed (@ 2,83 V): 92dB
Frekvensområde: 55Hz – 20kHz
Nominel impedans: 3,0 ohm

Club 6422F

4" x 6" (100mm x 152mm) to-vejs bilhøjttaler

Effekthåndtering: 40W RMS, 120W peak
Følsomhed (@ 2,83 V): 92dB
Frekvensområde: 75Hz – 20kHz
Nominel impedans: 3,0 ohm

Club 8622F

6" x 8" (152mm x 203mm) to-vejs bilhøjttaler, intet gitter

Effekthåndtering: 60 W RMS, 180 W spidsbelastning
Følsomhed (@ 2,83 V): 93dB
Frekvensområde: 65Hz – 20kHz
Nominel impedans: 3,0 ohm

Club 9632

6" x 9" (152mm x 230mm) tre-vejs bilhøjttaler

Effekthåndtering: 85W RMS, 255W peak
Følsomhed (@ 2,83 V): 93dB
Frekvensområde: 50Hz – 20kHz
Nominel impedans: 3,0 ohm

Club 3412T

19 mm kant-dreven diskant-højttaler

Effekthåndtering: 50W RMS, 150W peak
Følsomhed (@ 2,83 V): 92dB
Frekvensområde: 3kHz – 20kHz
Nominel impedans: 3,0 ohm