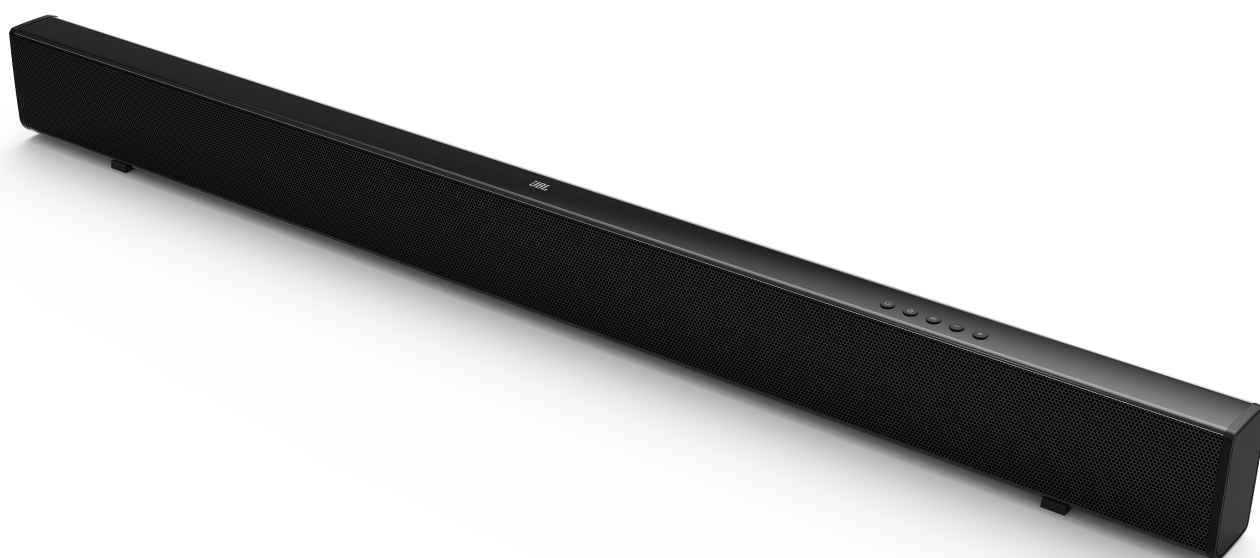




# CINEMA SB110

Barra de sonido con 2.0 canales



## Sencilla. Compacta. Potente.

La JBL Cinema SB110 es una barra de sonido sencilla de usar que dispone de un subwoofer integrado para ofrecer bajos profundos. Dispone de Bluetooth para reproducir música por vía inalámbrica y una conexión por cable con ARC HDMI para simplificar la experiencia del usuario. Combina 110 W de potencia con dos unidades de gama completa, dos woofers de 2,5" y sistema Dolby Digital para proporcionar un sonido potente que ofrece lo último en experiencias de sonido.

## Características

- ▶ Subwoofer integrado
- ▶ Dolby Digital integrado
- ▶ Reproducción de música por vía inalámbrica mediante Bluetooth
- ▶ Una conexión con cable con ARC HDMI

 DOLBY AUDIO™  HDMI™  
HIGH-DEFINITION MULTIMEDIA INTERFACE

 Bluetooth®



## Características y ventajas

### Subwoofer integrado

El subwoofer integrado ofrece bajos profundos. No necesita ninguna otra caja ni cables adicionales tendidos por la sala.

### Dolby Digital integrado

Proporciona un sonido potente que mejora cualquier experiencia de cine.

### Reproducción de música por vía inalámbrica mediante Bluetooth

Reproduzca en tiempo real y disfrute de la música sin cables desde cualquier dispositivo móvil.

### Una conexión con cable con ARC HDMI

La única conexión mediante cable ARC HDMI permite la instalación más sencilla y clara posible.

### Contenido de la caja:

Barra de sonido  
Control remoto con pilas  
Cables de alimentación (hasta 4 unidades según la referencia de cada región)  
Cable HDMI  
Kit de soporte mural con tornillos  
Guía de inicio rápido  
Tarjeta de garantía  
Hoja de seguridad

## Especificaciones técnicas:

- ▶ Alimentación: 100 – 240 V CA, ~ 50/60 Hz
- ▶ Salida de potencia total del altavoz (máx. a THD 1%): 110 W
- ▶ Salida de potencia de la barra de sonido (máx. a THD 1%): 2 x 27 W + 56 W
- ▶ Salida de potencia del subwoofer (máx. a THD 1%): N/A
- ▶ Transductor de la barra de sonido: 2 unidades de gama completa de 2,25" + 2 woofers de 2,5"
- ▶ Temperatura de funcionamiento: 0°C – 45°C
- ▶ Transductor del subwoofer: ND
- ▶ Salida de vídeo HDMI (con canal de retorno de audio): 1
- ▶ Versión de HDCP HDMI: 1.4
- ▶ SPL máximo: 82 dB
- ▶ Intervalo de frecuencias: 40 Hz – 20 kHz
- ▶ Entradas de audio: 1 óptica, Bluetooth (USB solo para actividades de servicio)
- ▶ Versión Bluetooth: 4.2
- ▶ Perfil de Bluetooth A2DP V1.3/ AVRCP V1.5
- ▶ Intervalo de frecuencias del transmisor Bluetooth: 2.402 MHz – 2.480 MHz
- ▶ Potencia Bluetooth transmitida máxima: <0 dbm (EIRP)
- ▶ Tipo de modulación: GFSK, π/4 DQPSK
- ▶ Intervalo de frecuencias del transmisor Wi-Fi 2,4G: ND
- ▶ Potencia máxima del transmisor Wi-Fi 2,4 G: ND
- ▶ Barra de sonido Dimensiones: 950 x 90 x 55 mm
- ▶ Subwoofer Dimensiones (Ancho x Alto x Profundidad): ND
- ▶ Barra de sonido Peso: 2,6 kg
- ▶ Subwoofer Peso: ND